

**FONDSFAKTA**

Klassifisering	Bransjefond
Ansvarlig forvalter	Ole Peter Nordby
Stedfortredende forvalter(e)	J. Gabrielsen/J. Arvesen
Stiftelsesdato	20.12.2006
Oppstart forvaltning	18.10.2007
UCITS-fond	Ja
Førstegangs minstepenging	NOK 1.000,-
Spareavtale	Tillatt, fra NOK 500,- pr mnd
Risikoprofil (skala 0-10)	6
Årlig forvaltningsgodtgjørelse	Variabel 1-3 %
Tegningsprovisjon:	Inntil 2 %
Innløsningsprovisjon	Inntil 0,2 %
Referanseindeks	VINX Health Care (VINX35NOKNI)
ISIN-nummer	NO 0010382484

**FONDETS FORMÅL**

Fondets målsetning er å gi sine andelseiere best mulig avkastning for den risikoen de tar ved å investere i børsnoterte aksjeselskaper med helserelatert virksomhet.

**HVEM PASSER FONDET FOR?**

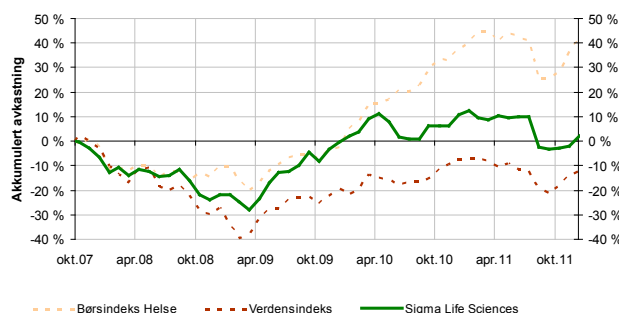
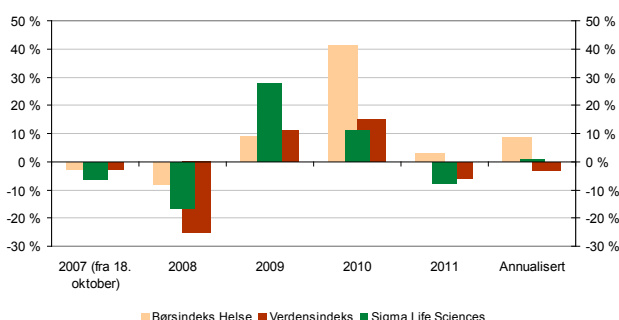
Fondet passer for investorer som har tro på en sterk verdiutvikling med basis i det sterkt økende forbruk av medisinske produkter og helsetjenester, samt den kraftige innovasjon i industrien basert på forskning og nyorientering.

**FONDETS INVESTERINGSSTRATEGI**

Større velstand, økende levealder, en global overvektsepidemi, forsterket innsats mot infeksjonssykdommer og en sterk utvikling i behandlingstilbudet for kreftpasienter gir en økning i forbruket av medisinske produkter og helsetjenester. En betydelig satsing på forskning og ny teknologi gir ny kunnskap og nye medisinske muligheter. Dette tilsier at investeringer i helserelatert virksomhet vil være blant de mest attraktive i årene fremover.

Sigma Life Sciences er et aktivt forvaltet bransjefond hvor strategien går ut på å finne investeringsmuligheter knyttet til sterke og langsiktige trender innen helsesektoren. Forvaltningen vil være tematisk orientert mot godt posisjonerte selskaper innen de mest lovende og vekstkraftige områder i helsesektoren. Investeringsuniverset omfatter generelt det nordiske markedet, men inntil 50 % av fondets eiendeler kan investeres utenfor Norden. Fondet har ikke anledning til å handle derivater.

Investeringsstrategien er forankret i fundamental sektor- og selskapsanalyse, med en aktiv forvaltningsstil og søk etter investeringsmuligheter i selskaper preget av sterk ledelse, stor innovasjonskraft og voksende markedspotensial. Fondet investerer ikke i aksjemarkedet, men i enkeltaksjer med potensial for solid meravkastning.



Børsindeks Helse: VINX35NOKNI  
Verdensindeks: MSCI World AC Net i nok

**AVKASTNING**

Grafene til venstre viser historisk utvikling i fondets avkastning målt i norske kroner. Alle kostnader som belastes fondet er trukket fra.

Historisk avkastning er ingen garanti for fremtidig avkastning. Fremtidig avkastning vil blant annet avhenge av den generelle markedsutviklingen, fondets risikoprofil, provisjoner og forvaltningsselskapet dyktighet som forvalter. Avkastningen kan variere betydelig innenfor et år. Realisert gevinst eller tap vil derfor avhenge av de eksakte tidspunktene for kjøp og salg.

Annualisert årlig avkastning siden oppstart er 0,5 %

AVKASTNING	Siste måned	Siste 3 mnd.	Siste 6 mnd.	2011	Siden oppstart
Sigma Life Sciences	4,2 %	5,9 %	-7,1 %	-7,8 %	2,3 %
Børsindeks Helse	3,9 %	12,2 %	-0,8 %	2,8 %	41,6 %
Verdensindeks	2,3 %	10,8 %	-1,4 %	-5,7 %	-12,5 %

**KONTAKTINFORMASJON FOR SIGMA FONDSFORVALTNING AS**

Sjølystveien 3 T: (+47) 38 05 65 00 post@sigmafondene.no  
4410 Kristiansand F: (+47) 38 05 65 01 www.sigmafondene.no



## TEGNING OG INNLØSNING

Ordre om tegning eller innløsning av fondsandeler sendes Sigma Fondsforvaltning AS per post, faks, eller til våre godkjente distributører. Handel gjennomføres etter gjeldene bestemmelser nedfelt i fondets vedtekter og fullstendige prospekt. Det er ikke angrerett ved handel i verdipapirfond.

## KURSINFORMASJON

Fondets kurs/netto andelsverdi fastsettes daglig og beregnes i NOK. Kursen på andelen bekjentgjøres via Oslo Børs ([www.ose.no](http://www.ose.no)) og videre til en rekke ulike media. Kursen publiseres også på vår egen hjemmeside [www.sigmafondene.no](http://www.sigmafondene.no)

## SKATTEREGLER

Skattebeskrivelsen nedenfor er utelukkende ment som en veiledende orientering for investorer med skatteplikt i Norge.

### Private investorer

Andelseierne beskattes ikke løpende for verdistigningen i aksjefondet, men først ved realisasjon av andelene. Det betales 28 % skatt på gevinst som overstiger avkastningen på skjermingsrenten. Realisert tap er fradragsberettiget i alminnelig inntekt med 28 %. Formuesverdien av aksjefond settes til andelenes markedsverdi ved årsskiftet.

### Selskaper

Juridiske andelseiere (aksjeselskap mv.) som er omfattet av Fritaksmodellen, er fritatt for skatteplikt på gevinst ved realisasjon av andelene. Tilsvarende er tap ikke fradragsberettiget. Tre prosent av netto skattefri gevinst skal likevel anses som skattepliktig.

## RISIKO

Investering i aksjefond innebærer alltid risiko. Med risiko menes svingninger i fondets andelsverdi over tid. Økt sparehorisont gir redusert risiko. Aksjefond anses for å være et langsiktig investeringsalternativ, og vi anbefaler derfor minimum sparehorisont på 5 år. Lengre sparehorisont enn 5 år reduserer risikoen for tap.

Det er ingen garanti for det investerte beløp, tilsvarende den innskuddsgaranti som gjelder for bankinnskudd inntil to millioner kroner som følger av Banksikringsloven av 6. desember 1997 nr 75.

Fondets risikoprofil er middels. For å illustrere risikoen i fond forvaltet av Sigma Fondsforvaltning AS brukes en skala fra 0-10 (se illustrasjon nedenfor), der 5 er vurdert som laveste risiko for aksjefond, og 0 som risikofri rente. Risikovurderingen er basert på fondets mandat og fondets/referanseindeksens historiske avkastningssvingninger (standardavvik).

								SNO		
0	1	2	3	4	5	6	7	8	9	10
						SLS	SGE		SEN	

\* SNO = Sigma Nordic      SEN = Sigma Energy  
SLS = Sigma Life Sciences      SGE = Sigma Global Explorer

## UTBYTTE

Fondet utbetaler ikke utbytte, men reinvesterer utbytte direkte i fondet.

## KOSTNADER

### Kostnader ved kjøp/salg

Tegningsprovisjonen (\*) utgjør inntil 2,0% av tegnet beløp i aksjefondet og maksimalt 0,2% ved innløsning.

Årlige kostnader som belastes fondet	2010
<b>Fast forvaltningshonorar (*1) - 2,0% pr år</b> Honoraret inkluderer forvaltning, administrasjon, distribusjon, faste depotkostnader m.m.	2,0%
<b>Symmetrisk forvaltningshonorar (*1) - inntil +1,0% eller -1,0%</b> Bedre verdiutvikling i andelsverdien enn referanseindeksen målt i prosent, deles 90/10 mellom andelseierne og forvaltnings-selskapet. Ved dårligere verdiutvikling enn referanseindeks trekkes 10% av underutviklingen fra det faste forvaltningshonoraret. Samlet forvaltningshonorar (fast og symmetrisk) vil til enhver tid være i intervallet 1-3% av fondets årlige gjennomsnittlige forvaltningskapital, beregnet fra og med årets begynnelse	-1,0%
<b>Øvrige kostnader som belastes fondet</b> Unntatt fondets transaksjonsdrevne kostnader som bl.a. kurtasje, variable depot- og bankgebyrer	0,0%
<b>Totalkostnad i prosent av forvaltningskapital</b>	1,0%
(*) Satsene avhenger av beløpet størrelse. Det henvises til fullstendig prospekt for detaljert oversikt (*1) Fast forvaltningshonoraret beregnes daglig og belastes månedlig, mens variabelt forvaltningshonorar beregnes daglig og belastes årlig.	

Dette forenklete prospektet inneholder kortfattet og forenklet informasjon om fondet som skal bidra til at andelstegnere skal kunne foreta en vurdering av investering i Sigma Life Sciences. Det henvises nærmere til [www.sigmafondene.no](http://www.sigmafondene.no) hvor det kan lastes ned fullstendig prospekt, årsrapporter, markedsrapporter, samt øvrig informasjon om fondet og om Sigma Fondsforvaltning AS. Dette kan også bestilles vederlagsfritt hos fondsforvaltningsselskapet.

## YTTERLIGERE INFORMASJON

Depotmottaker: DnB NOR Bank ASA  
Revisor: Revisjon Sør AS  
Tilsynsmyndighet: Finanstilsynet ([www.finanstilsynet.no](http://www.finanstilsynet.no))  
Klageorgan: Finansklagenemda ([www.finansklagenemda.no](http://www.finansklagenemda.no))  
Andelseierregister: Verdipapirsentralen ASA (VPS)

